



**Jürgen Gründel Ingenieurgesellschaft für Bauplanung mbH**

Dipl.-Ing. Jürgen Gründel  
Bahnhofstraße 35A  
29221 Celle

Telefon (05141) 880500  
Telefax (05141) 880501

[jgi-gmbh@t-online.de](mailto:jgi-gmbh@t-online.de)  
[www.jgi-gmbh.de](http://www.jgi-gmbh.de)

## **Herzlich Willkommen**

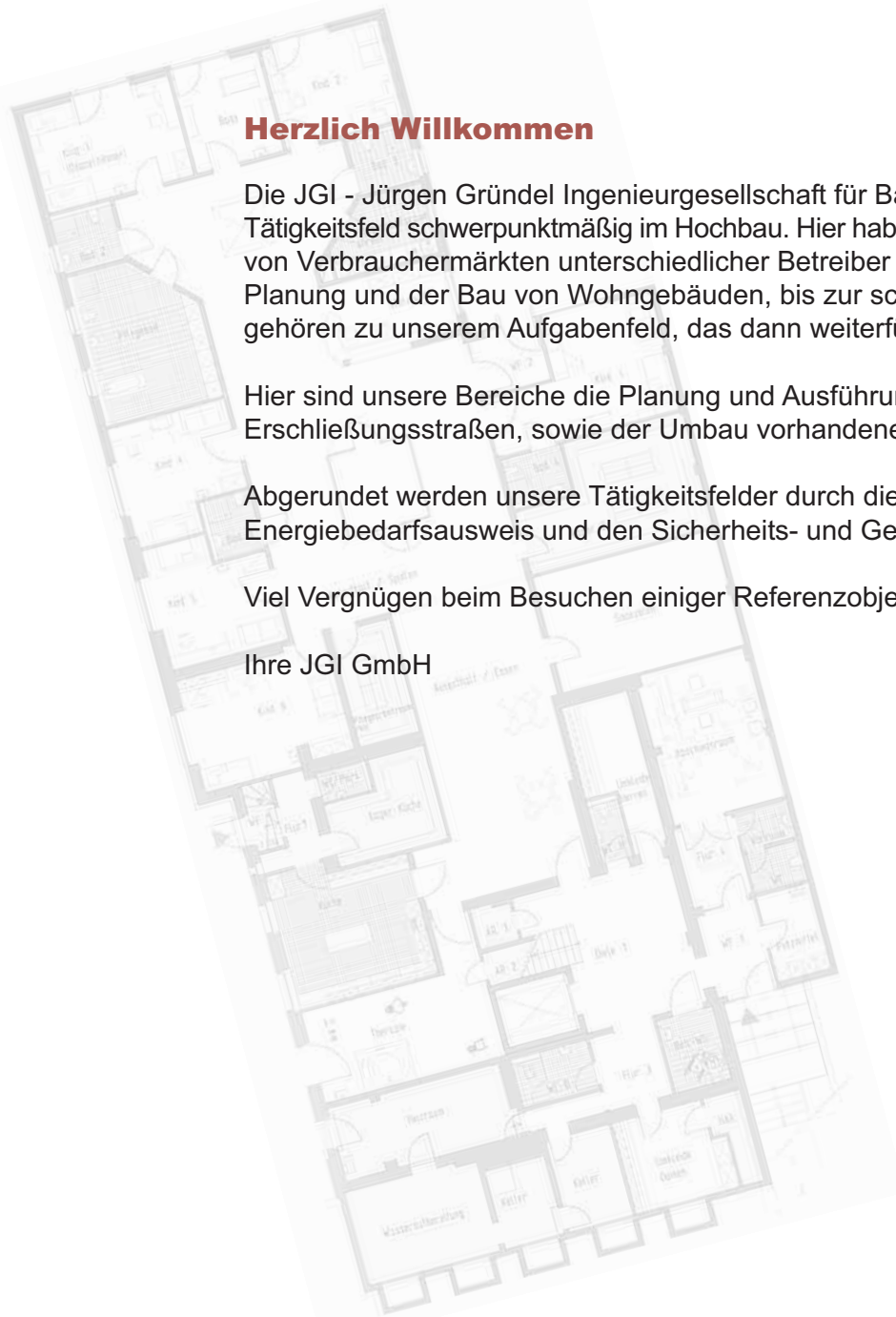
Die JGI - Jürgen Gründel Ingenieurgesellschaft für Bauplanung mbH hat ihr Tätigkeitsfeld schwerpunktmäßig im Hochbau. Hier haben wir uns bei der Errichtung von Verbrauchermärkten unterschiedlicher Betreiber etabliert, aber auch die Planung und der Bau von Wohngebäuden, bis zur schlüsselfertigen Übergabe, gehören zu unserem Aufgabenfeld, das dann weiterführt in den Tiefbau.

Hier sind unsere Bereiche die Planung und Ausführung von Parkplatzanlagen, Erschließungsstraßen, sowie der Umbau vorhandener Verkehrsanlagen.

Abgerundet werden unsere Tätigkeitsfelder durch die Gebiete Statik, Energiebedarfsausweis und den Sicherheits- und Gesundheitsschutz (SiGeKo).

Viel Vergnügen beim Besuchen einiger Referenzobjekte wünscht

Ihre JGI GmbH





Jürgen Gründel Ingenieurgesellschaft für Bauplanung mbH

Dipl.-Ing. Jürgen Gründel  
Bahnhofstraße 35A  
29221 Celle

Telefon (05141) 88 05 00  
Telefax (05141) 88 05 01

jgi-gmbh@t-online.de  
www.jgi-gmbh.de

## Kurzprofil

**Bürogründung:**  
06.03.1998

**Geschäftsführer:**  
Dipl.-Ing. BDB Jürgen Gründel, Bauingenieur  
Abschluss an der Universität Hannover

**Mitarbeiter:**  
Dipl.-Ing. Stella Fiebranz, Architektin  
Abschluss an der Universität Hannover

Dipl.-Ing. Marc Grannemann, Bauingenieur  
Abschluss an der Universität Hannover

Gerlinde Kross, Bauzeichnerin

**Tätigkeitsbereiche:**  
Hochbau  
Tiefbau  
Wohngebäude  
Gewerbeobjekte  
Sanierungen  
Bauanträge  
Entwässerungsanträge  
Statik  
Energiebedarfsausweise  
SiGeKo

**Planung - Ausführung - Bauleitung**





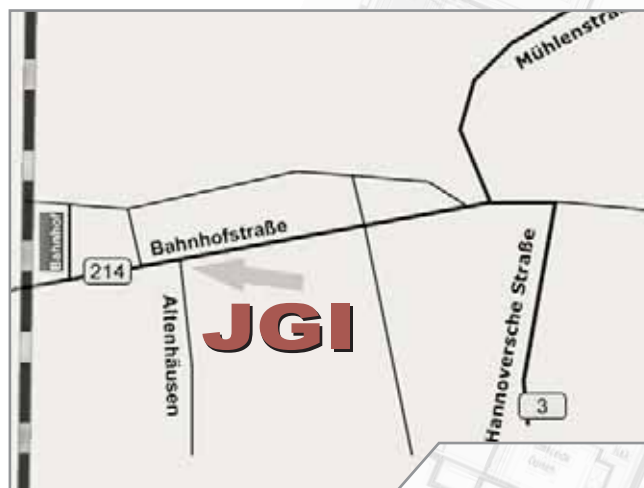
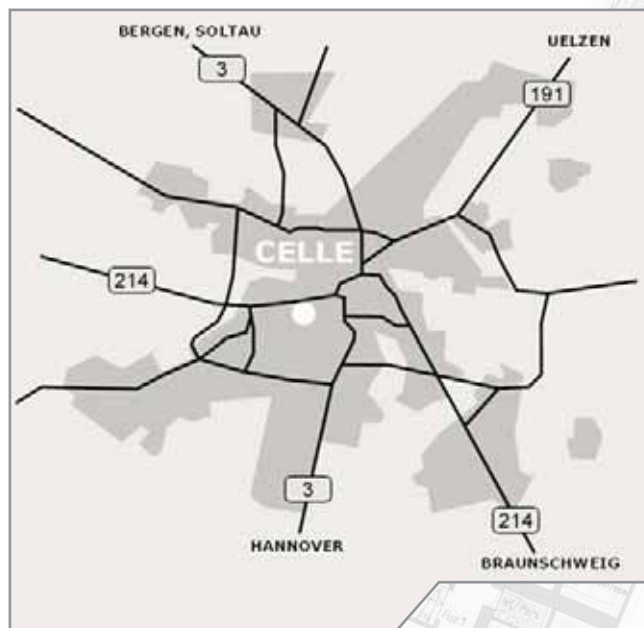
Jürgen Gründel Ingenieurgesellschaft für Bauplanung mbH

Dipl.-Ing. Jürgen Gründel  
Bahnhofstraße 35A  
29221 Celle

Telefon (05141) 880500  
Telefax (05141) 880501

jgi-gmbh@t-online.de  
www.jgi-gmbh.de

## Anfahrt





**Jürgen Gründel Ingenieurgesellschaft für Bauplanung mbH**

Dipl.-Ing. Jürgen Gründel  
Bahnhofstraße 35A  
29221 Celle

Telefon (05141) 88 05 00  
Telefax (05141) 88 05 01

jgi-gmbh@t-online.de  
www.jgi-gmbh.de

## **Referenzen** | Gewerbeobjekte und Wohngebäude



Neubau eines Aldi- und  
eines kik-Marktes  
einschließlich der  
Außenanlagen und  
Parkplätze in Faßberg



Neubau eines Aldi-  
Marktes mit  
Außenanlagen und  
Parkplätzen in Celle,  
Dach in Pultform  
ausgebildet

Dipl.-Ing. Jürgen Gründel  
Bahnhofstraße 35A  
29221 Celle

Telefon (05141) 88 05 00  
Telefax (05141) 88 05 01

jgi-gmbh@t-online.de  
www.jgi-gmbh.de

## Referenzen | Gewerbeobjekte und Wohngebäude



Neubau eines Aldi-Marktes mit Außenanlagen und Parkplätzen ebenfalls in Celle, Dach jedoch als Satteldach errichtet



Umbau eines vorhandenen Gebäudes und Anbau einer Ausstellungshalle für einen Raiffeisen-Markt in Wathlingen



Neubau eines Penny-Marktes im Ortsteil Wettmar in der Gemeinde Burgwedel

Dipl.-Ing. Jürgen Gründel  
Bahnhofstraße 35A  
29221 Celle

Telefon (05141) 88 05 00  
Telefax (05141) 88 05 01

jgi-gmbh@t-online.de  
www.jgi-gmbh.de

## Referenzen | Gewerbeobjekte und Wohngebäude



Neubau eines ATU-  
Marktes mit dahinter  
liegendem Penny-Markt  
mit Parkplätzen und  
Außenanlagen in Achim



Neubau eines  
Zweifamilienwohnhauses  
in Celle

Bild 1



Neubau eines  
Zweifamilienwohnhauses  
in Celle

Bild 2

Dipl.-Ing. Jürgen Gründel  
Bahnhofstraße 35A  
29221 Celle

Telefon (05141) 88 05 00  
Telefax (05141) 88 05 01

jgi-gmbh@t-online.de  
www.jgi-gmbh.de

## Referenzen | Gewerbeobjekte und Wohngebäude



Neubau eines  
Einfamilienwohnhauses  
in Müden/Örtze



Doppelgarage mit  
Abstellraum, zugehörig  
zum Einfamilienwohn-  
haus in Müden/Örtze



Errichtung eines Carports  
nach Ausführungsplänen  
der JGI in Celle

Dipl.-Ing. Jürgen Gründel  
Bahnhofstraße 35A  
29221 Celle

Telefon (05141) 88 05 00  
Telefax (05141) 88 05 01

jgi-gmbh@t-online.de  
www.jgi-gmbh.de

## Referenzen | Sanierungen



Umbau eines ehemaligen  
Restaurants zu einer  
Anwaltskanzlei in  
Hannover, Stadtteil  
Misburg

vorher



Umbau eines ehemaligen  
Restaurants zu einer  
Anwaltskanzlei in  
Hannover, Stadtteil  
Misburg

vorher



Umbau eines ehemaligen  
Restaurants zu einer  
Anwaltskanzlei in  
Hannover, Stadtteil  
Misburg

nachher

Dipl.-Ing. Jürgen Gründel  
Bahnhofstraße 35A  
29221 Celle

Telefon (05141) 88 05 00  
Telefax (05141) 88 05 01

jgi-gmbh@t-online.de  
www.jgi-gmbh.de

## Referenzen | Sanierungen



Umbau eines ehemaligen  
Restaurants zu einer  
Anwaltskanzlei in  
Hannover, Stadtteil  
Misburg

nachher



Sanierung der Fassaden eines  
ca. 28 Jahre alten Wohn- und  
Geschäftshauses in Celle.  
Hier mussten die maroden  
Balkenköpfe in den einzelnen  
Geschossen ausgetauscht  
werden. Dabei sollte jetzt  
gezeigt werden, dass das  
Gebäude als Neubau zwischen  
die alten Häuser gesetzt wurde,  
es sollte sich aber trotzdem in  
das Gesamtensemble der  
Celler Altstadt einfügen

vorher



Wie oben, jedoch:  
Aus diesem Grund  
wurden die vorhandenen  
Fachwerkstrukturen mit  
modernen Materialien  
kombiniert, ohne eine  
Fachwerkfassade  
lediglich zu immitieren

nachher

Dipl.-Ing. Jürgen Gründel  
Bahnhofstraße 35A  
29221 Celle

Telefon (05141) 88 05 00  
Telefax (05141) 88 05 01

jgi-gmbh@t-online.de  
www.jgi-gmbh.de

## Referenzen | Sanierungen



Sanierung der Fassaden eines ca. 28 Jahre alten Wohn- und Geschäftshauses in Celle. Hier mussten die maroden Balkenköpfe in den einzelnen Geschossen ausgetauscht werden. Dabei sollte jetzt gezeigt werden, dass das Gebäude als Neubau zwischen die alten Häuser gesetzt wurde, es sollte sich aber trotzdem in das Gesamtensemble der Celler Altstadt einfügen

vorher



Wie oben, jedoch: Aus diesem Grund wurden die vorhandenen Fachwerkstrukturen mit modernen Materialien kombiniert, ohne eine Fachwerkfassade lediglich zu immitieren

nachher



Abstützung einer vorhandenen Giebelwand im Zuge des Neubaus eines Verbrauchermarktes mit Tiefgarage in Hannover, Stadtteil List

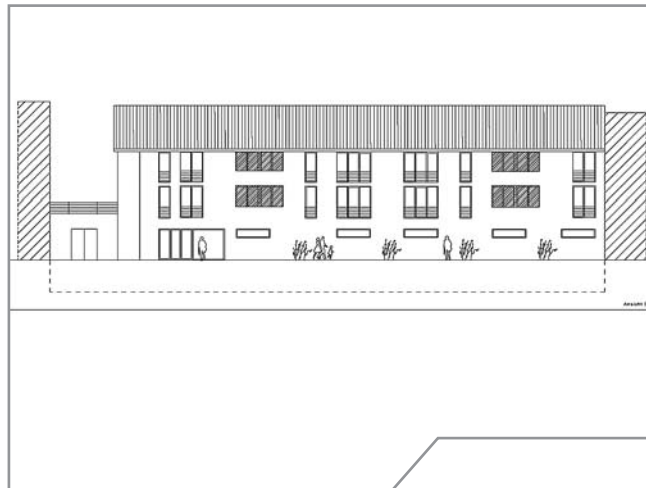


Dipl.-Ing. Jürgen Gründel  
Bahnhofstraße 35A  
29221 Celle

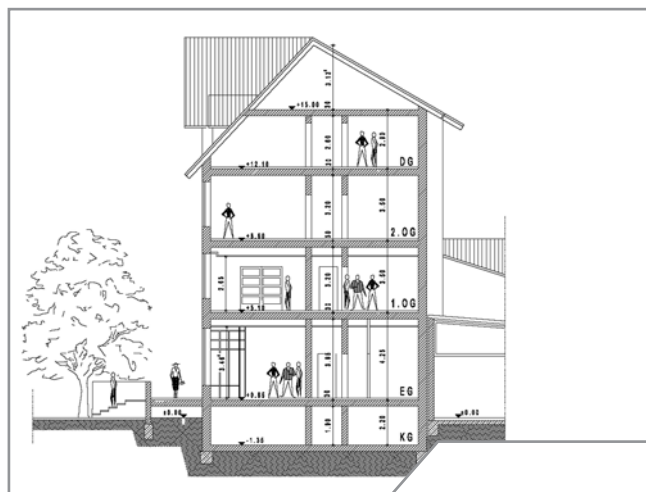
Telefon (05141) 88 05 00  
Telefax (05141) 88 05 01

jgi-gmbh@t-online.de  
www.jgi-gmbh.de

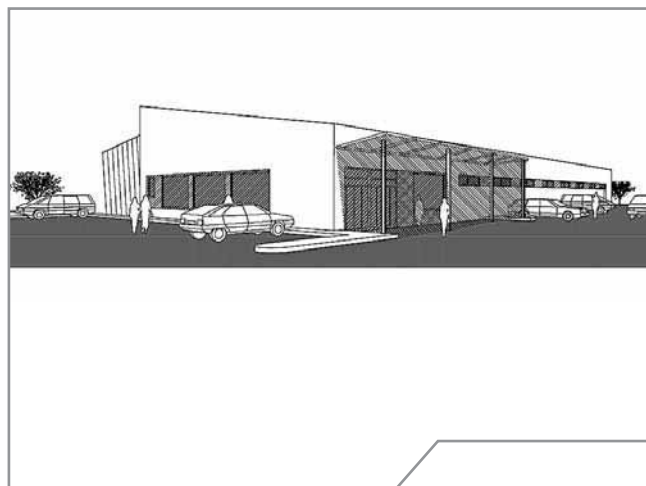
## Referenzen | Entwürfe



Straßenansicht eines  
Wohn- und  
Gewerbeobjekts



Schnitt durch ein Wohn-  
und Geschäftshaus in  
Hannover, Ortsteil  
Misburg



Perspektive eines  
Verbrauchermarktes in  
Peine

Dipl.-Ing. Jürgen Gründel  
Bahnhofstraße 35A  
29221 Celle

Telefon (05141) 88 05 00  
Telefax (05141) 88 05 01

jgi-gmbh@t-online.de  
www.jgi-gmbh.de

## Referenzen | Entwürfe



Sanierung des  
Dachgeschosses an  
einem  
Einfamilienwohnhaus in  
Celle

Variante mit Satteldach



Sanierung des  
Dachgeschosses an  
einem  
Einfamilienwohnhaus in  
Celle

Variante mit Pultdach